

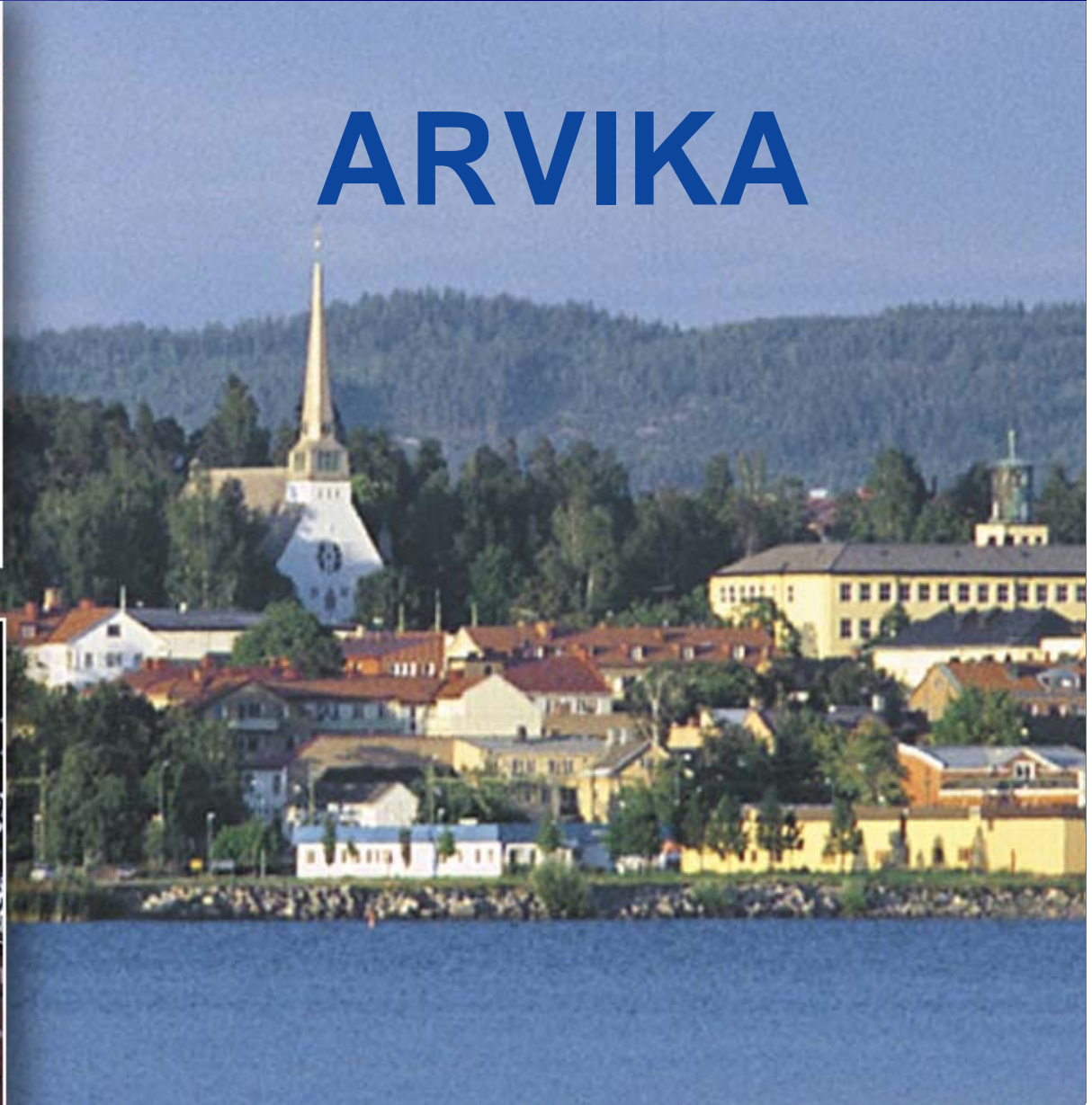


CIR-dagen 2005

Översvämningen i Arvika år 2000 och dess konsekvenser



ARVIKA KOMMUN



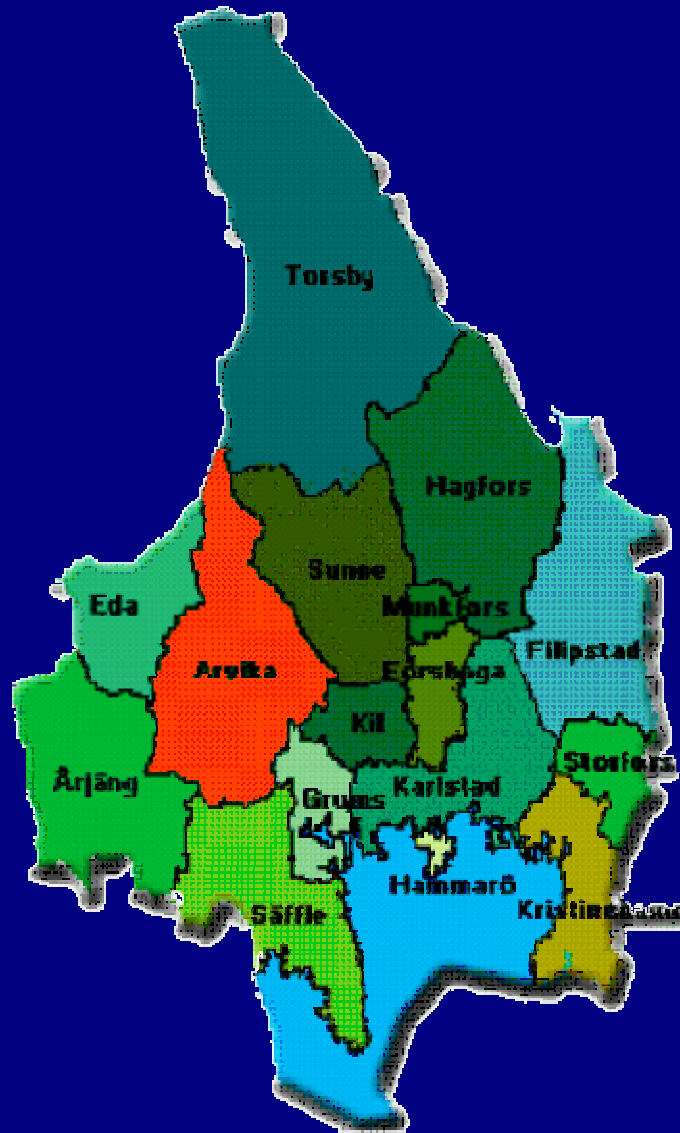
ARVIKA



ARVIKA KOMMUN
KommunTeknik

Rolf Gustafsson
Teknisk chef

2005-01-13
Nr 2/33



ARVIKA

Värmlands, till
invånarantalet
näst största
kommun



ARVIKA

Geografi

Här finns gott om
livsrum och outnyttjade
möjligheter!

Kommunareal:

1660 km²

16 invånare / km²





ARVIKA

Befolkning

Idag:

26.262 invånare

Mål:

27.000 invånare





ARVIKA KOMMUN

Välkommen till Arvika !



ARVIKA KOMMUN
KommunTeknik

Rolf Gustafsson
Teknisk chef

2005-01-13
Nr 6/33



En stad under vatten Översvämningen år 2000



I hållande regn





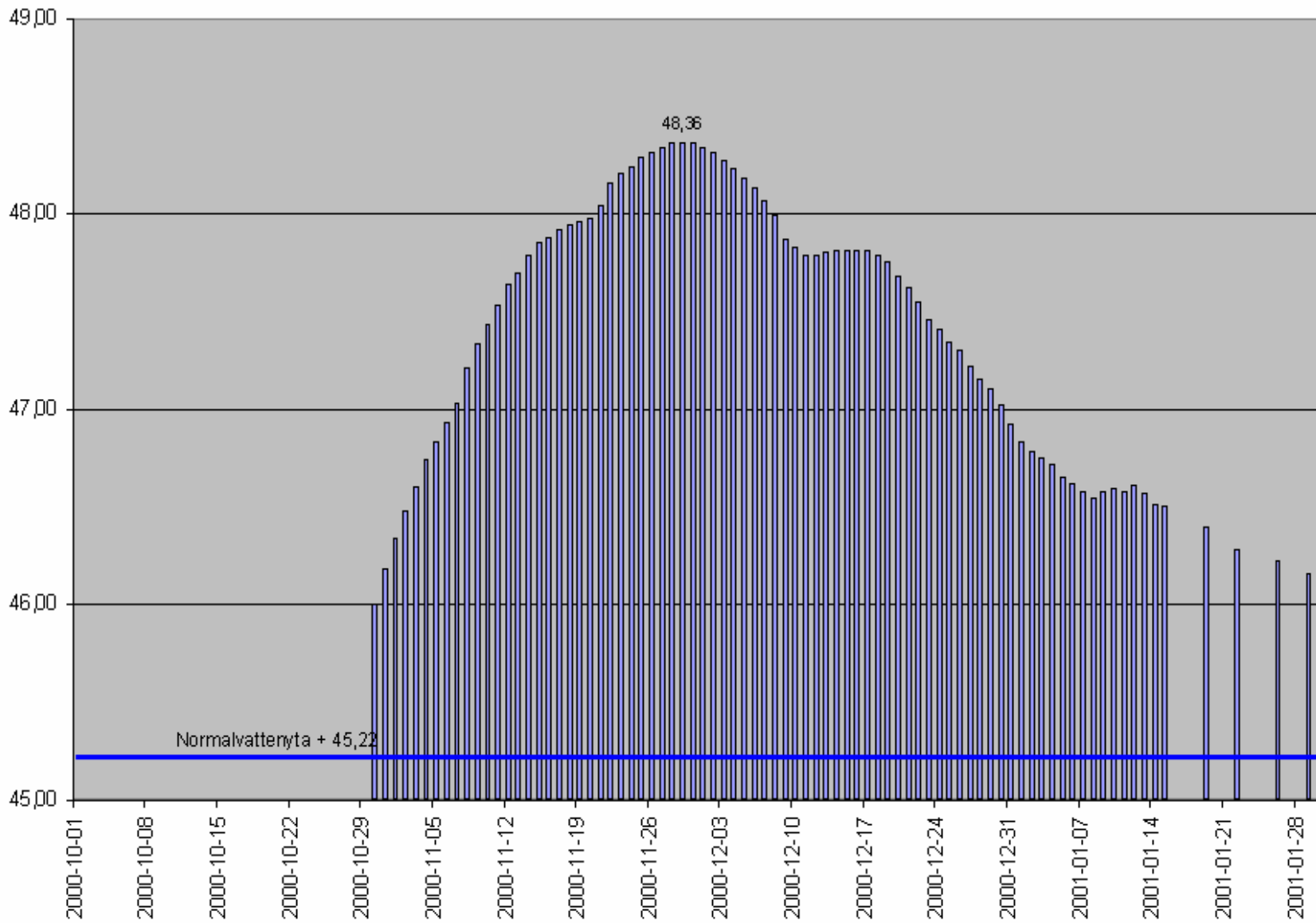
Byälvens avrinningsområde

4 785 km²

30 % ligger i
Norge

Byälvens avrinningsområde







Transformatorstation (2000-11-28)



Improviserad vallförhöjning





Strandvägen, 30 nov 2000



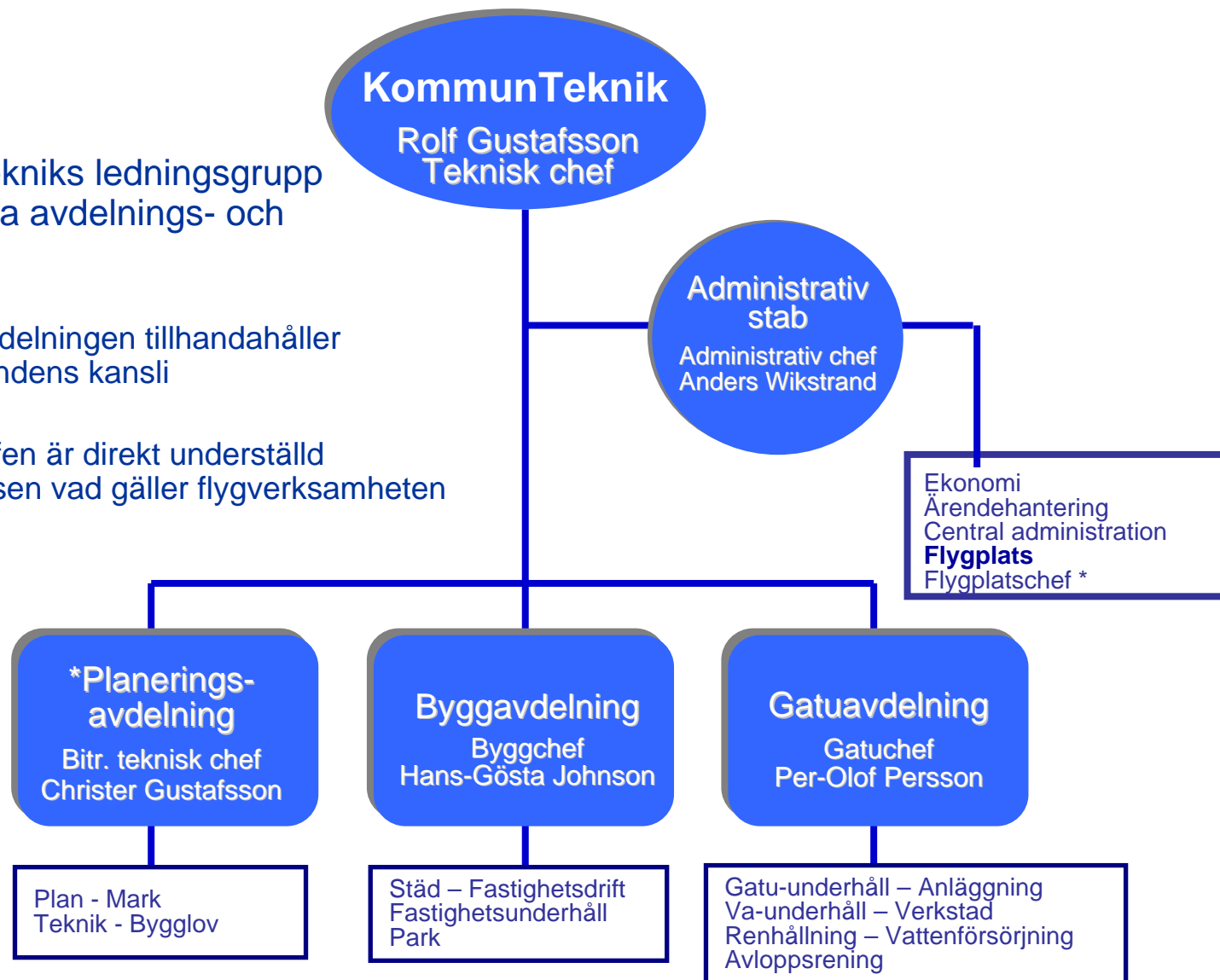


LEDNINGSORGANISATION

I KommunTekniks ledningsgrupp ingår samtliga avdelnings- och stabschefer

* Planeringsavdelningen tillhandahåller byggnadsnämndens kansli

* Flygplatschefen är direkt underställd kommunstyrelsen vad gäller flygverksamheten





KommunTekniks krisorganisation

- **Teknisk chef**
- **Stab**
- **Analysgrupp**
- **VA-chef**
- **Trafikingenjör – trafikregleringar
- trafikinformation**
- **Infocentral**
- **Tekniskt stöd, Räddningstjänsten**



KommunTeknik – Högprioriterade uppgifter

- Trygga dricksvattenförsörjningen
- Säkra bästa möjliga avloppsrening och dagvattenhantering
- Säkra bästa möjliga framkomlighet på gator och vägar
- Skydda kommunala byggnader och anläggningar
- Stödja räddningsledningen med kommunal teknisk kompetens
- Stödja fastighetsägare, näringsliv och övriga så bra som möjligt







Åtgärdsplanen

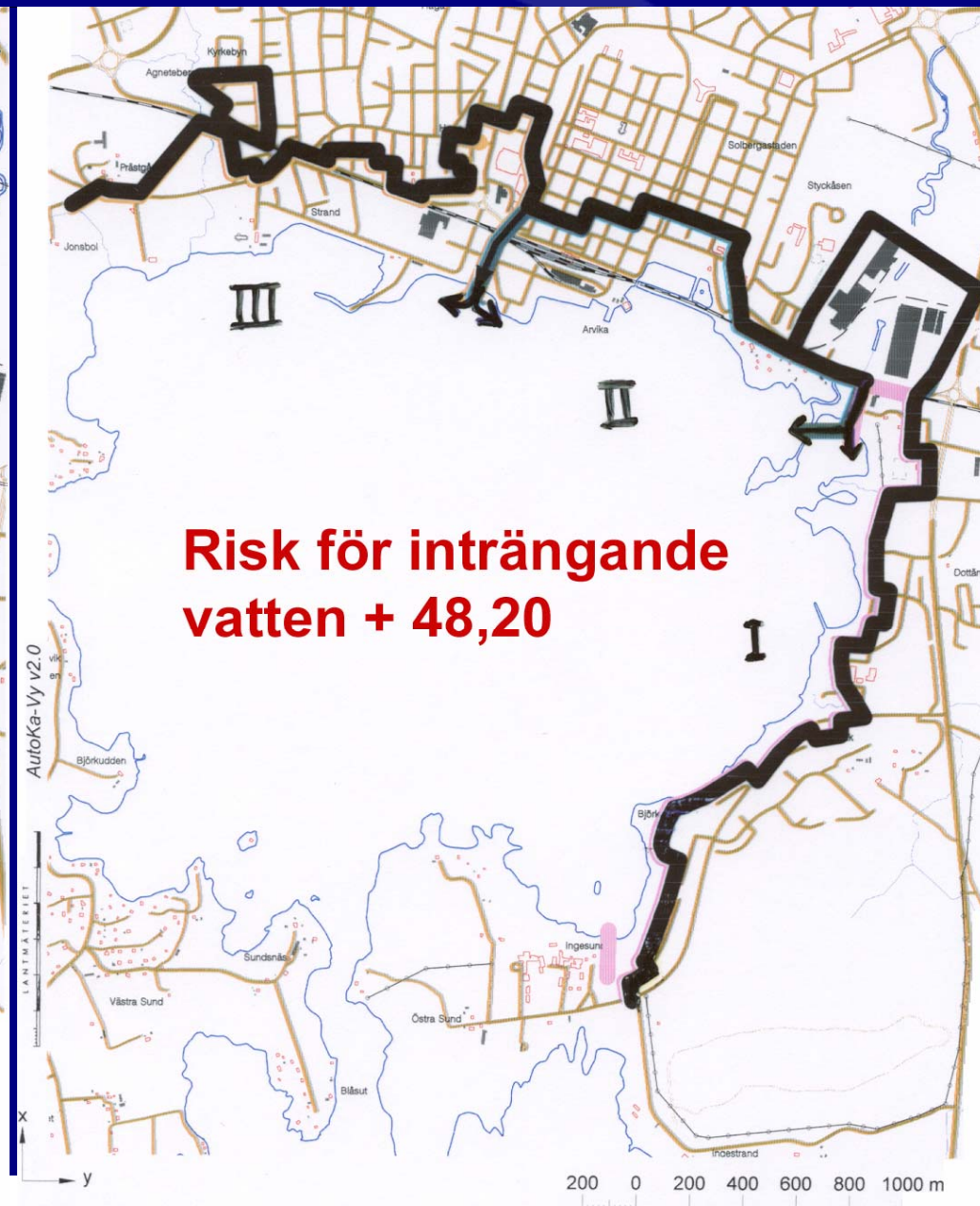
AutoKa-Vy v2.0

LANTMÄTERIET

X
y

x = 6612600
y = 1444250

Skala 1:16000



Risk för inträngande vatten + 48,20

AutoKa-Vy v2.0

LANTMÄTERIET

X
y

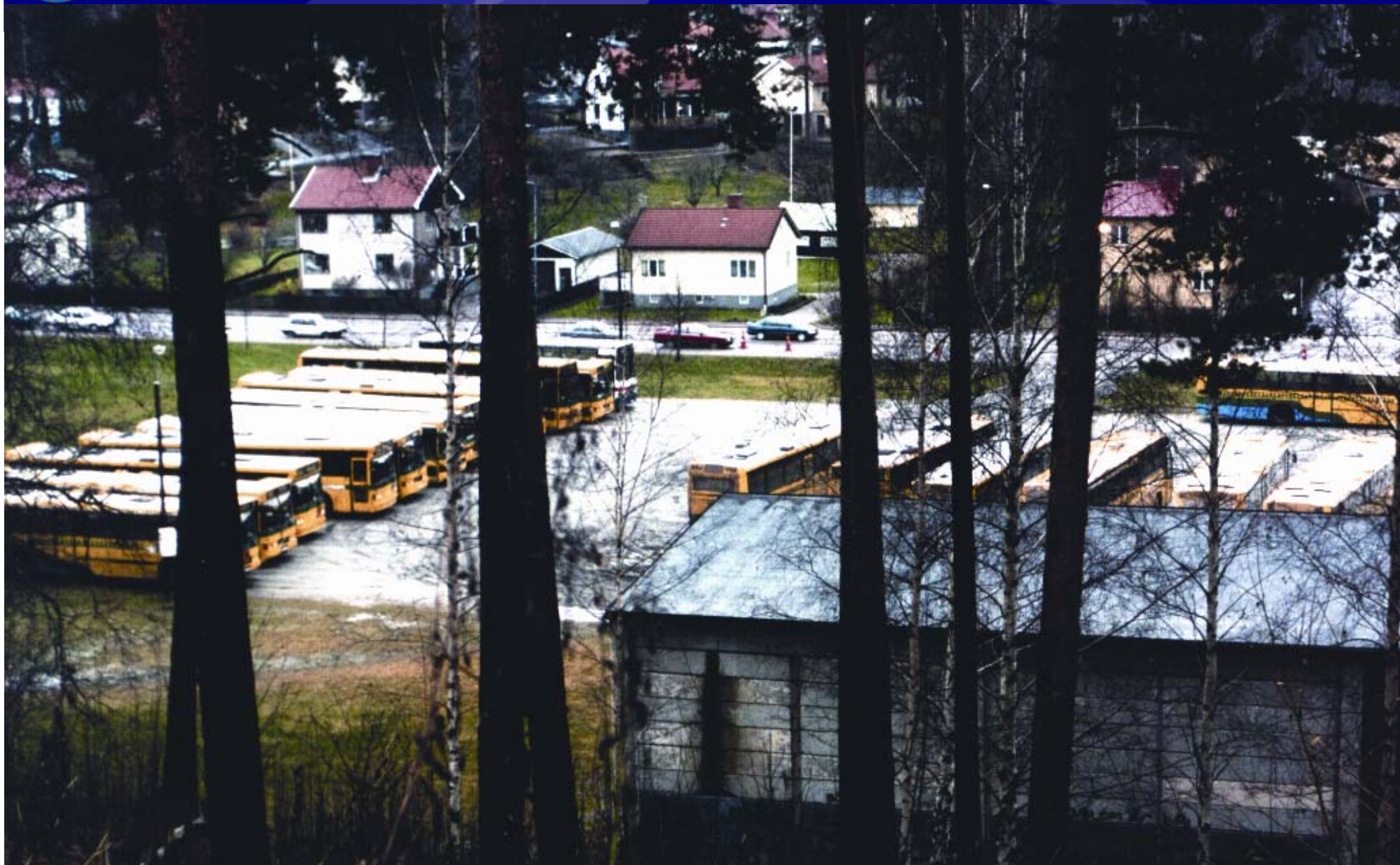
x = 6611896
y = 1443686

Skala 1:20000

















- 💧 Inga uppgifter var omöjliga
- 💧 Gränser och revir var oviktiga
- 💧 Det var uppgifterna som var viktiga att lösa



SLUTSATSER

- * Teknisk infrastruktur är verkligen kärnverksamhet i samhället
- * Krisorganisera tidigt och tydligt
- * Samverkan är A och O
- * Avsätt resurser för god information
- * Goda planeringssystem (GIS, kartdata, register) är guld värda
- * En positiv attityd och ett gott humör – en jätteresurs



Men vi kan förbättra.....

.... förfina våra planeringssystem

.... vår personalplanering vid långvariga krisinsatser

.... förbättra vår samverkan med grannkommuner och övriga samarbetsparters



Kostnader

- Räddningstjänst cirka 25 milj kr
(bidrag 25 milj kr)
- Skyddsinsatser och skador på
Kommunaltekniska anläggningar cirka 59 milj kr
(särskilt bidrag
cirka 48 milj kr)
- Skador på vägar cirka 15 milj kr
- Skador på byggnader, företag
och anläggningar (privata) cirka 100 milj kr
- **SAMMANTAGET FÖR SKADOR** cirka 200 milj kr



Tack för uppmärksamheten!